

## ২০২০-২০২১ অর্থ-বছর

### সেবা সহজিকরণের নামঃ “SRDL ল্যাব বরাদ্দ ব্যবস্থাপনা”

#### ভূমিকাঃ

- তথ্য ও যোগাযোগ প্রযুক্তি অধিদপ্তরের আওতাধীন শেখ রাসেল ডিজিটাল ল্যাব স্থাপন প্রকল্প কর্তৃক সারাদেশে ইতোমধ্যে ৪,১৬১টি শেখ রাসেল ডিজিটাল ল্যাব স্থাপন করা হয়েছে। এছাড়াও আইসিটি ডিভিশনের আওতাধীন বিসিসি এবং শিক্ষা মন্ত্রণালয় কর্তৃক সারাদেশে আরও প্রায় নয় হাজার কম্পিউটার ল্যাব স্থাপিত হয়েছেনাগরিক পর্যায়ঃ অভিযোগ দাখিলের যথোপযুক্ত পদ্ধতি বা ক্ষেত্র বো কোথায় কার নিকট দাখিল করতে হবে সে বিষয় সম্পর্কে অবগত না থাকা। অভিযোগ দাখিলের পর সেবাপ্রাপ্তি সম্পর্কে অবগত হওয়ার পদ্ধতি না থাকা।
- শেখ রাসেল ডিজিটাল ল্যাব স্থাপন (২য় পর্যায়) প্রকল্পের মাধ্যমে সারাদেশের আরও ৫০০০টি শিক্ষা প্রতিষ্ঠানে শেখ রাসেল ডিজিটাল ল্যাব ও ৩০০ টি নির্বাচনী আসনের প্রতিটি আসনে একটি করে স্কুল অফ ফিউচার স্থাপনের কার্যক্রম চলমান রয়েছে। ৩০০টি সাধারণ নির্বাচনী আসনে ১৫টি করে এবং ৫০টি সংরক্ষিত মহিলা আসন থেকে ৫টি করে শিক্ষা প্রতিষ্ঠানে শেখ রাসেল ডিজিটাল ল্যাব স্থাপন করা হবে।
- **srdl** ল্যাব ম্যানেজমেন্ট সফটওয়্যারটির মাধ্যমে খুব সহজেই অনলাইনে নির্বাচনী আসন ভিত্তিক সারাদেশ থেকে প্রেরিত কম্পিউটার ল্যাবের আবেদন সমূহ সংরক্ষণ ও সমন্বয় করা হচ্ছে। এছাড়াও সফটওয়্যারটির মাধ্যমে কম্পিউটার ল্যাবের আবেদন সমূহ জেলা আইসিটি কমিটি কর্তৃক উপযুক্ততা যাচাই ও কম্পিউটার ল্যাব প্রদানের ক্ষেত্রে দৈহততা পরিহারের ব্যবস্থা করা হয়েছে।

#### উদ্ভাবন গ্রহণের যৌক্তিকতা

- সারাদেশের বিভিন্ন শিক্ষা প্রতিষ্ঠানে স্থাপিত কম্পিউটার ল্যাব সমূহের তথ্য একটি নির্দিষ্ট **web application** থেকে প্রাপ্তির ব্যবস্থা নেই।
- সারাদেশের কোন কোন শিক্ষা প্রতিষ্ঠানে ল্যাব নেই তা জানার কোনো নির্দিষ্ট প্ল্যাটফর্ম নেই।
- অনেক সময় একই শিক্ষা প্রতিষ্ঠানে একই ল্যাব প্রদানকারী সংস্থা ভুল ক্রমে একাধিক ল্যাব দিয়ে ফেলতে পারে।
- একটি শিক্ষা প্রতিষ্ঠানে ল্যাব প্রদানের ক্ষেত্রে পূর্বে সে প্রতিষ্ঠানে কোনো কম্পিউটার ল্যাব আছে কিনা তা সহজে জানতে পাওয়ার কোনো ব্যবস্থা নেই। আবার জানা গেলেও প্রাপ্ত তথ্যের সত্যতা যাচাই করার কোনো সহজ ব্যবস্থা নেই।
- প্রাপ্ত ল্যাবের আবেদন এর সত্যতা যাচাই করার কোনো সুনির্দিষ্ট ব্যবস্থা নেই। ল্যাব পাওয়ার জন্য শিক্ষা প্রতিষ্ঠানটি যোগ্য কিনা তা জানার কোনো সহজ ব্যবস্থা নেই
- বর্তমানে কম্পিউটার ল্যাবের জন্য নির্দিষ্ট ফরমেট এ আবেদন করার কোনো কমন ডিজিটাল প্ল্যাটফর্ম নেই।

#### সেবাপ্রাপ্তির মৌলিক তথ্যাদিঃ

সেবা প্রদানকারী অফিসঃ শেখ রাসেল ডিজিটাল ল্যাব স্থাপন প্রকল্প ও তথ্য ও যোগাযোগ প্রযুক্তি অধিদপ্তর

দাপ্তরিক সেবার বিবরণঃ **SRDL** ল্যাব বরাদ্দ ব্যবস্থাপনা

### বিদ্যমান পদ্ধতি বিশ্লেষণঃ

প্রস্তাবিত প্রসেস ম্যাপের ধাপ	প্রস্তাবিত ধাপের বর্ণনা	প্রতি ধাপের সময় (দিন/ঘন্টা/মিনিট)	সম্পৃক্ত ব্যক্তিবর্গ (পদবি)
ধাপ-১	প্রকল্প দপ্তর কর্তৃক কম্পিউটার ল্যাবের আবেদন আহবান	১ দিন	প্রকল্প দপ্তর
ধাপ-২	শিক্ষা প্রতিষ্ঠান প্রধান বা এমপি মহোদয় কর্তৃক কম্পিউটার ল্যাবের জন্য আবেদন প্রেরণ (ডাক বা ইমেইলের মাধ্যমে)	১০ দিন	এমপি মহোদয়, সংশ্লিষ্ট প্রতিষ্ঠান প্রধান
ধাপ-৩	প্রকল্প দপ্তর কর্তৃক ল্যাবের আবেদন সিস্টেমের মাধ্যমে গ্রহণ, নিবন্ধন ও প্রসেসিং	১৫ দিন	প্রকল্প দপ্তর
ধাপ -৪	জেলা আইসিটি কমিটি কর্তৃক সিস্টেমের মাধ্যমে আবেদন পত্রের সত্যতা যাচাই	০৫ দিন	জেলা আইসিটি কমিটি, উপজেলা কার্যালয়
ধাপ - ৫	প্রকল্প দপ্তর ও বিভাগীয় কমিটি কর্তৃক ল্যাব এর আবেদন অনুমোদন এবং সিস্টেমের মাধ্যমে ল্যাব নির্বাচন	১৫ দিন	প্রকল্প দপ্তর ও বিভাগীয় কমিটি
ধাপ - ৬	সরজমিনে যাচাইকৃত আবেদনসমূহের পরিদর্শন রিপোর্ট প্রকল্প দপ্তরে প্রেরণ (ডাক বা ইমেইলের মাধ্যমে)	০৫ দিন	জেলা আইসিটি কমিটি
ধাপ - ৭	প্রকল্প দপ্তর কর্তৃক ল্যাব স্থাপনের মানদণ্ডের ভিত্তিতে যাচাইকৃত আবেদন সমূহ গ্রহণ ও প্রসেসিং	১৫ দিন	প্রকল্প দপ্তর
ধাপ - ৮	প্রকল্প দপ্তর ও বিভাগীয় কমিটি কর্তৃক ল্যাব এর আবেদন অনুমোদন এবং ল্যাব নির্বাচন	০৫ দিন	প্রকল্প দপ্তর ও বিভাগীয় কমিটি
ধাপ - ৯	কম্পিউটার ল্যাব স্থাপন	১৫ দিন	প্রকল্প দপ্তর ও জেলা আইসিটি কমিটি

### প্রস্তাবিত পদ্ধতি বিশ্লেষণঃ

প্রস্তাবিত প্রসেস ম্যাপের ধাপ	প্রস্তাবিত ধাপের বর্ণনা	প্রতি ধাপের সময় (দিন/ঘন্টা/মিনিট)	সম্পৃক্ত ব্যক্তিবর্গ (পদবি)
-------------------------------	-------------------------	------------------------------------	-----------------------------

ধাপ-১	প্রকল্প দপ্তর কর্তৃক কম্পিউটার ল্যাবের আবেদন আহবান	১ দিন	প্রকল্প দপ্তর
ধাপ-২	শিক্ষা প্রতিষ্ঠান প্রধান বা এমপি মহোদয় কর্তৃক কম্পিউটার ল্যাবের জন্য আবেদন প্রেরণ (ডাক বা ইমেইলের মাধ্যমে)	১ দিন	এমপি মহোদয়, সংশ্লিষ্ট প্রতিষ্ঠান প্রধান
ধাপ-৩	প্রকল্প দপ্তর কর্তৃক ল্যাবের আবেদন সিস্টেমের মাধ্যমে গ্রহণ, নিবন্ধন ও প্রসেসিং	২ দিন	প্রকল্প দপ্তর
ধাপ -৪	জেলা আইসিটি কমিটি কর্তৃক সিস্টেমের মাধ্যমে আবেদন পত্রের সত্যতা যাচাই	১০ দিন	জেলা আইসিটি কমিটি, উপজেলা কার্যালয়
ধাপ - ৫	প্রকল্প দপ্তর ও বিভাগীয় কমিটি কর্তৃক ল্যাব এর আবেদন অনুমোদন এবং সিস্টেমের মাধ্যমে ল্যাব নির্বাচন	১ দিন	প্রকল্প দপ্তর ও বিভাগীয় কমিটি
ধাপ - ৬	কম্পিউটার ল্যাব স্থাপন	১৫ দিন	প্রকল্প দপ্তর ও জেলা আইসিটি কমিটি

### তুলনামূলক বিশ্লেষণঃ

ক্ষেত্র	সমস্যার বর্ণনা	সমাধানের প্রস্তাবনা
প্রকল্প দপ্তর কর্তৃক ল্যাবের আবেদন গ্রহণ, নিবন্ধন ও প্রসেসিং	সারাদেশ থেকে প্রাপ্ত ল্যাবের আবেদনসমূহ কোনো ধরণের অনলাইন সিস্টেম ব্যবহার না করে প্রকল্প দপ্তর হতে নিবন্ধন করা হলে অনেক ধরণের জটিলতার সৃষ্টি হতে পারে। ম্যানুয়ালি তথ্য সংরক্ষণ করা হলে ডুপ্লিকেট আবেদন, পূর্বে থেকে কম্পিউটার ল্যাব প্রাপ্ত প্রতিষ্ঠান চিহ্নিত করা বেশ কঠিন ও সময় সাপেক্ষ হয়ে থাকে। কম্পিউটার ল্যাবের ধরণ যেমন : শেখ রাসেল ডিজিটাল ল্যাব না স্কুল অফ ফিউচার তা আলাদা ভাবে চিহ্নিত করে যেকোনো সময় তালিকা প্রদর্শন বেশ কঠিন হয়ে থাকে। কিছু গুরুত্বপূর্ণ স্ট্যাটিসটিক্স যেমন বিভাগ/জেলা/উপজেলা/নির্বাচনী আসন ওয়ারী আবেদন পত্রের সংখ্যা বা কম্পিউটার ল্যাবের ধরণ (শেখ রাসেল ডিজিটাল ল্যাব / স্কুল অফ ফিউচার) বা আবেদনের ধরণ (ডিও লেটার / অন্যান্য রেফারেন্স) অনুযায়ী আবেদন পত্রের সংখ্যা এইসব পরিসংখ্যান ম্যানুয়ালি বের করা বেশ কঠিন ও সময় সাপেক্ষ।	srdl ল্যাব ম্যানেজমেন্ট সিস্টেমটির মাধ্যমে সারাদেশ থেকে আগত কম্পিউটার ল্যাবের আবেদন সমূহ নির্দিষ্ট ফরম্যাট ব্যবহার করে কম্পিউটার ল্যাব প্রদানের নীতিমালা অনুসরণ পূর্বক সকল তথ্য নিবন্ধন করা যায়। এতে করে একই আবেদন একাধিক বার পূরণ বা একই প্রতিষ্ঠানে একাধিক ল্যাব প্রদান ইত্যাদি বিষয় চিহ্নিত করা যায়। সিস্টেমটি ব্যবহার করে আবেদনসমূহ বিভাগ, জেলা, উপজেলা, ইউনিয়ন, নির্বাচনী আসন ওয়ারী চাহিদানুযায়ী ফিল্টার করে তালিকা প্রদর্শন করা যায়। সিস্টেমটিতে আবেদনের ধরণ (ডিও/ অন্যান্য রেফারেন্স) ও ল্যাবের ধরণ (শেখ রাসেল ডিজিটাল ল্যাব/ স্কুল অফ ফিউচার) অনুযায়ী যেকোনো সময় তালিকা চাহিদানুযায়ী ফিল্টার করে প্রদর্শন করা ব্যবস্থা আছে।

<p>জেলা আইসিটি কমিটি কর্তৃক আবেদন পত্রের সত্যতা যাচাই</p>	<p>সাধারণত প্রাপ্ত কম্পিউটার ল্যাবের আবেদন সমূহের উপযুক্ততা যাচাই করার জন্য ডাক বা ইমেইল এর মাধ্যমে প্রকল্প দপ্তর হতে জেলা আইসিটি কমিটির নিকট ল্যাবের তালিকা প্রেরণ করা হয়। জেলা আইসিটি কমিটি উপজেলা প্রশাসনের সহযোগিতায় ল্যাবের আবেদন সমূহ সরে জমিনে ভেরিফাই করে আবার ডাক বা ইমেইল যোগে ল্যাব সমূহের ভেরিফিকেশন রিপোর্ট প্রকল্প দপ্তরে প্রেরণ করে থাকে। এতে করে এতো বিপুল পরিমানে প্রাপ্ত ল্যাবের ভেরিফিকেশন রিপোর্ট প্রকল্প দপ্তর হতে প্রসেস করা বেশ কঠিন ও সময় সাপেক্ষ হয়ে পড়ে।</p>	<p>srdl ল্যাব ম্যানেজমেন্ট সিস্টেমটিতে প্রকল্প দপ্তর থেকে বাছাইকৃত ল্যাবের তালিকা জেলা/উপজেলা ওয়ারী ৬৪টি জেলা কার্যালয়ের একাউন্টে প্রেরণ করার ব্যবস্থা করা আছে। জেলা কার্যালয়ের একাউন্টসমূহ থেকে এর আওতাধীন উপজেলা কার্যালয়ের একাউন্ট সমূহে উপজেলা ওয়ারী ল্যাবের তালিকা প্রেরণ করা যায়। উপজেলা প্রশাসন প্রাপ্ত ল্যাবের তালিকা সিস্টেম থেকে প্রতিষ্ঠান অনুযায়ী স্বয়ংক্রিয় ভাবে প্রস্তুতকৃত ফর্ম ডাউনলোড করে সরে জমিনে পরিদর্শন করতে পারে। যাচাইকারী কর্মকর্তা তালিকা অনুযায়ী প্রতিষ্ঠানসমূহ সরেজমিনে পরিদর্শন করার পরে সিস্টেমে প্রয়োজনীয় তথ্য ও পরিদর্শন রিপোর্টটি এন্ট্রি করতে পারবেন। পরবর্তীতে উপজেলা ওয়ারী প্রাপ্ত ল্যাবের তালিকা উপজেলা প্রশাসন কম্পিউটার ল্যাব প্রাপ্তির শর্তানুযায়ী ল্যাবের তালিকা যাচাই এবং সুপারিশ পূর্বক জেলা কার্যালয়ে প্রেরণ করতে পারবেন। জেলা প্রশাসন উপজেলা থেকে সুপারিশকৃত আবেদন সমূহ ভেরিফাই করে প্রকল্প দপ্তরে সিস্টেমের মাধ্যমে প্রেরণ করতে পারবেন। প্রকল্প দপ্তরে প্রেরণ করার পরে সিস্টেম থেকে স্বয়ংক্রিয় ভাবে ভেরিফিকেশন রিপোর্টটির একটি ডিজিটাল কপি টাইম স্টাম্পসহ তৈরি হয়ে যাবে।</p>
<p>প্রকল্প দপ্তর ও বিভাগীয় কমিটি কর্তৃক ল্যাব এর আবেদন অনুমোদন এবং ল্যাব নির্বাচন</p>	<p>জেলা আইসিটির কমিটির মাধ্যমে যাচাইকৃত ল্যাবের আবেদন সমূহ প্রকল্প দপ্তরে ডাক বা ইমেইল এর মাধ্যমে প্রেরণ করার পর বিভাগীয় কমিটি এবং প্রকল্প দপ্তর আবেদনসমূহ ল্যাব প্রদানের শর্ত মোতাবেক চূড়ান্তভাবে অনুমোদন করে থাকেন। ম্যানুয়ালি এই বিপুল সংখ্যক যাচাই কৃত আবেদন সমূহ মূল্যায়ন করা বেশ কঠিন এবং সময় সাপেক্ষ হয়ে থাকে</p>	<p>srdl ল্যাব ম্যানেজমেন্ট সিস্টেমটি ব্যবহার করে খুব সহজেই ডাটাবেস এনালাইসিস করার মাধ্যমে কোন কোন প্রতিষ্ঠান ল্যাব প্রদানের সকল শর্ত পূরণ করেছে তা জানা যায়। এতে করে প্রকল্প দপ্তর ও বিভাগীয় কমিটির চূড়ান্ত অনুমোদন দেবার ক্ষেত্রে দ্রুত সিদ্ধান্ত নিতে সুবিধা হয়। এবং খুব সহজেই সিস্টেমটি ব্যবহার করে চূড়ান্ত ল্যাবের তালিকা প্রস্তুত করা যায়।</p>

## TCV (Time, Cost & Visit) অনুসারে বিদ্যমান ও প্রস্তাবিত পদ্ধতির তুলনাঃ

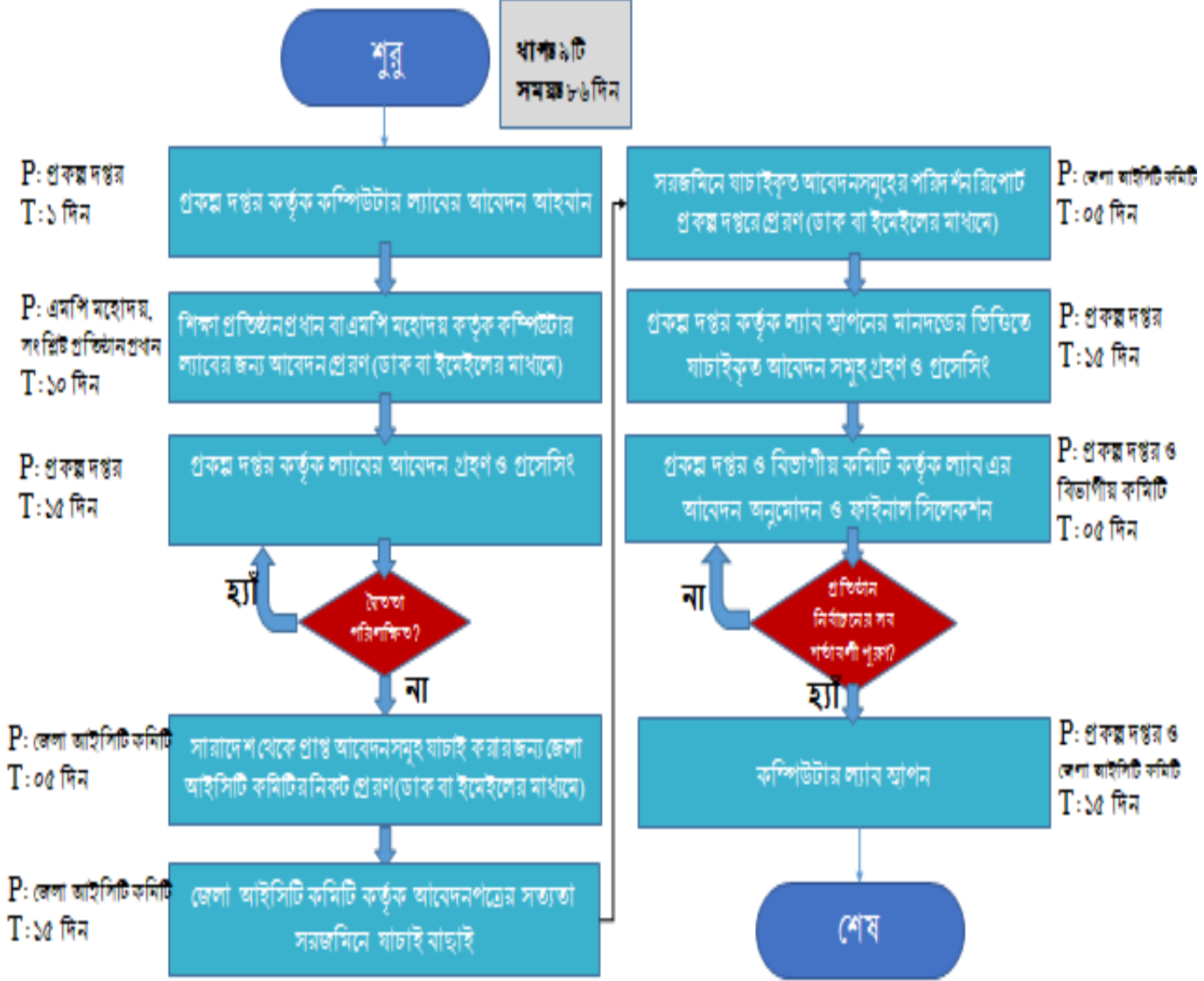
শিরোনাম	পূর্বের পদ্ধতি	বর্তমান পদ্ধতি
সময় (দিন/ঘন্টা)	৮৬ দিন	৩০ দিন
খরচ	কোনো ধরনের ম্যানেজমেন্ট সিস্টেম সফটওয়্যার ব্যবহার না করে ল্যাবের আবেদন ম্যানেজমেন্ট, উপযুক্ততা যাচাই ও ল্যাব নির্বাচন নির্ভুল ভাবে করা এবং স্বল্প সময়ের মধ্যে ল্যাবের তালিকা চূড়ান্ত করা বেশ কঠিন হয়ে থাকে। এতে করে যেমন প্রচুর সময় নষ্ট হয় তেমনি ভাবে প্রচুর অর্থ ব্যয় হয়ে থাকে।	ল্যাবের আবেদনের স্ক্যান কপি এবং ভেরিফিকেশন রিপোর্ট এর ডিজিটাল কপি অনলাইনে সংরক্ষণ করার জন্য সার্ভারের স্টোরেজ ও ডাটাবেজ (হোস্টিং) বাবদ বাৎসরিক খরচ খুব অল্প হয়ে থাকে।
যাতায়াত	৩-৪ বার	১ বার
ধাপ	৯ টি	০৬ টি

### প্রত্যাশিত ফলাফলঃ

srdl ল্যাব ম্যানেজমেন্ট সিস্টেমটির মাধ্যমে সারাদেশ থেকে আগত কম্পিউটার ল্যাবের আবেদন সমূহ নির্দিষ্ট ফরম্যাট ব্যবহার করে কম্পিউটার ল্যাব প্রদানের নীতিমালা অনুসরণ পূর্বক সকল তথ্য নিবন্ধন করা যায়। এতে করে একই আবেদন একাধিক বার পূরণ বা একই প্রতিষ্ঠানে একাধিক ল্যাব প্রদান ইত্যাদি বিষয় চিহ্নিত করা যায়। সিস্টেমটি ব্যবহার করে আবেদনসমূহ বিভাগ, জেলা, উপজেলা, ইউনিয়ন, নির্বাচনী আসন ওয়ারী চাহিদানুযায়ী ফিল্টার করে তালিকা প্রদর্শন করা যায়। সিস্টেমটিতে আবেদনের ধরণ (ডিও/ অন্যান্য রেফারেন্স) ও ল্যাবের ধরণ (শেখ রাসেল ডিজিটাল ল্যাব/ স্কুল অফ ফিউচার) অনুযায়ী যেকোনো সময় তালিকা চাহিদানুযায়ী ফিল্টার করে প্রদর্শন করা যায়।

## বিদ্যমান প্রসেস ম্যাপ

সেবার নামঃ দাপ্তরিক সেবার বিবরণঃ SRDL ল্যাব বরাদ্দ ব্যবস্থাপনা



## প্রস্তাবিত প্রসেস ম্যাপ

সেবার নামঃ দাপ্তরিক সেবার বিবরণঃ SRDL ল্যাব বরাদ্দ ব্যবস্থাপনা

